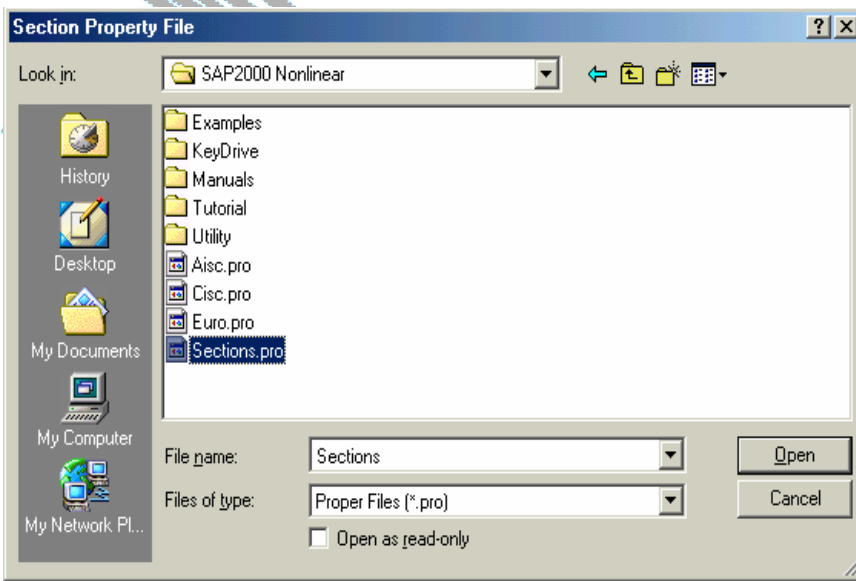


(شكل رقم 2-1-أ)

* فممن القائمة Define

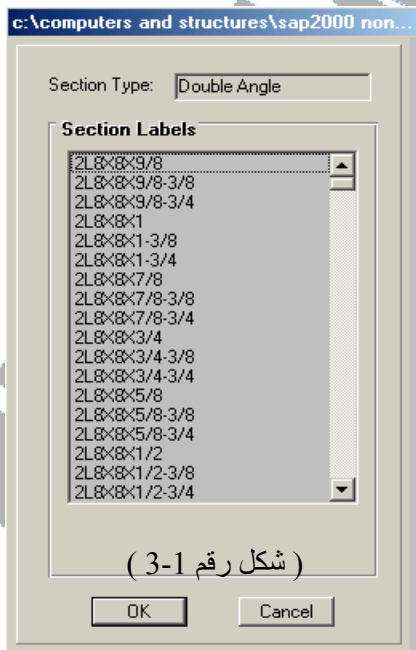
نختار أمر Frame Sections فيظهر مربع الحوار كما ب (الشكل رقم 2-1-أ) من هذه القائمة نختار أمر Import Double Angle فيظهر مربع حوار يطلب تحديد المكان الذي نأخذ منه القطاعات حيث يوجد مع البرنامج بعض القطاعات الثابتة لبعض الأكواد ولتحديد مكان هذه القطاعات نذهب إلى المكان الذي تم اختياره لتثبيت البرنامج فنجد ما يلي كما في (الشكل رقم 2-1-ب)



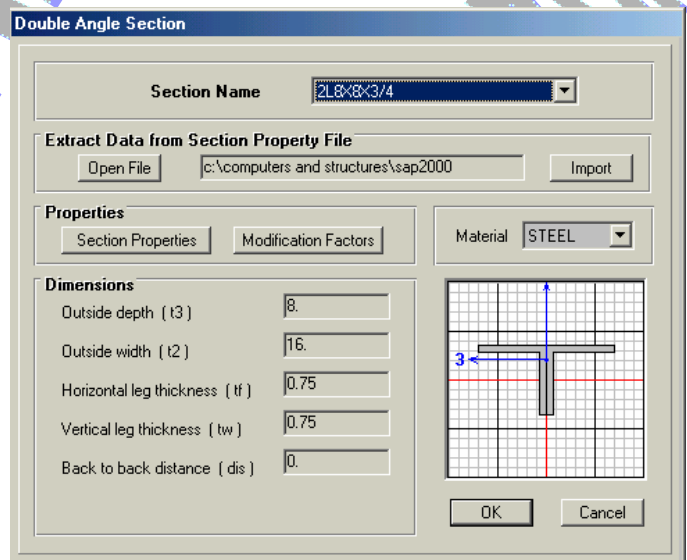
(شكل رقم 2-1-ب)

حيث القطاعات التي نستخدمها هي المسماه ب Sections فإختيارها فيظهر مربع حوار به القطاعات المختلفة (شكل رقم 3-1) فنختار القطاعات المطلوبة بالتحديد عليها وإختيارها جميعاً بواسطة الضغط على زر Ctrl

بعد الإختيار والضغط على زر OK يظهر مربع حوار يحتوي على خصائص القطاع المختار و أبعاد (شكل رقم 4-1)



(شكل رقم 3-1)



(شكل رقم 4-1)